

El Informativo de *la gente*

RENDICIÓN DE CUENTAS ALCALDE JUAN SEBASTIÁN ABAD BETANCUR / SEP 2023 / EDICIÓN #6 / 15.000 EJEMPLARES / CIRCULACIÓN GRATUITA

¡CUMPLIMOS!

*Nuestras obras están
Inspiradas en la gente*



Ya ampliamos la
Casa del Adulto Mayor.

Pag. 5



Iniciamos la construcción
del nuevo parque de
Pueblo Viejo.

Pag. 10-11



Barrio El Pedrero
tiene un nuevo CDI.

Pag. 16



CONSTRUIMOS *La Estrella que soñamos,* ENTREGAMOS UNA CIUDAD *inspirada en la gente*

Los tiempos han cambiado para La Estrella, y con ellos la infraestructura, la cultura, el crecimiento empresarial, la oferta institucional para proporcionar una mejor calidad de vida para su gente; los nuevos tiempos nos direccionan a soñar con un mejor mañana, a ser optimistas y construir una ciudad en donde todo sea posible.

La Estrella ha tenido un crecimiento sin precedentes en los últimos años, se ha convertido en un hogar para propios y extraños; en la mejor ciudad para la vida en todo el Valle de Aburrá gracias a su seguridad; en una ciudad de luces y colores por el embellecimiento de sus espacios públicos y de las intervenciones de urbanismo táctico; en una ciudad donde la deserción escolar es casi nula por todas las garantías educativas que se brindan; en una ciudad donde los adultos mayores se sienten queridos y protegidos; La Estrella está así, ganándose un lugar en el mundo y para el mundo.

Son incontables las historias de éxito que han salido a brillar desde La Estrella, muchas veces desde el mismo dolor inevitable, pero también desde el trabajo duro y la disciplina. ¿Cuántas veces hemos sabido levantarnos de la adversidad? ¡Muchísimas! Como de la pandemia, por ejemplo, para hacer de esa una oportunidad para construir una ciudad más justa,

segura, saludable, accesible, resiliente y sostenible, como un bien común que contribuye esencialmente a la prosperidad y calidad de vida de todos los siderenses.

En esta sexta edición del Informativo de La Gente, quiero invitarlos a hacer un recorrido a través de todas las obras que hemos realizado durante nuestro gobierno y que han sido inspiradas en la gente, obras que nos llenan de alegría y nos recuerda que vamos en la dirección correcta.

Cuando trabajamos con amor, los sueños se hacen realidad, y esta edición es un regalo que quiero darle a todos mis coterráneos, para que recordemos que somos una ciudad imparable, una ciudad para el mundo y podemos mirar con amor y decir:

¡Qué orgullo es ser Siderense!

Afectuosamente,

A handwritten signature in black ink, appearing to read 'Jo' followed by a stylized flourish.

Juan Sebastián Abad Betancur
Alcalde de La Estrella

CUMPLIMOS

La Estrella es uno de los municipios más seguros de Colombia

La Estrella cuenta con **70 CÁMARAS DE SEGURIDAD**. 21 cámaras tipo LPR de reconocimiento de placas vehiculares ubicadas en las fronteras con nuestros municipios vecinos y operan solo para la vigilancia ciudadana y operaciones policiales.

Algunas de las cámaras de seguridad poseen bocina de interlocución, para envío de mensajes a la comunidad desde el Centro de Monitoreo. Contamos con **49 CÁMARAS PTZ**, dedicadas a la video-vigilancia ciudadana.

Estas cámaras están distribuidas en zonas estratégicas de todo el territorio y de acuerdo a la incidencia del delito y denuncias de los siderenses.

Actualizamos nuestro Centro de Monitoreo

REDUJIMOS EN UN 80% los homicidios en nuestro municipio con respecto al año 2022.

La Estrella un hogar para la vida.



Reducimos los índices de inseguridad

6 cámaras nuevas en la salida de las instituciones educativas.

ESTADÍSTICA DELICTIVA

TOTAL 2022 (JULIO) TOTAL 2023 (JULIO)

Homicidios	10	2	↓
Lesiones personales	66	43	↓
Hurto a persona	191	133	↓
Hurto a motocicletas	28	26	↓
Hurto a automotores	12	7	↓
Hurto a comerciantes	52	16	↓
Hurto a residencias	18	22	↑

Nuestra Administración ha puesto todos los esfuerzos por combatir la inseguridad. Se ha robustecido en materia de seguridad y orden público y gracias al trabajo mancomunado de la Policía Nacional y el Ejército, se han logrado estos importantes resultados en la reducción de los índices delictivos.

Todo esto ha sido posible gracias a las labores operativas en campo, patrullaje, puestos de control y seguimiento en cámaras para su reacción inmediata.

CUMPLIMOS MEJOR MOVILIDAD ¡El puente de La Ferrería es un hecho!



Se beneficiarán
alrededor de
20 mil personas
que usan
diariamente este
corredor vial.

Con una inversión aproximada de **16 mil millones de pesos**, este proyecto no habría sido posible sin la colaboración de un aliado estratégico fundamental: el **Área Metropolitana del Valle de Aburrá**. De estos fondos, **más de 13 mil millones provienen de esta alianza**, demostrando un esfuerzo conjunto para el beneficio del territorio y la comunidad siderense.

Con la entrega del puente de **75 metros** que sobrepasa la quebrada La Ospina, cerramos la primera fase del proyecto y dimos inicio a las obras de ampliación de la vía que contemplan:

- Mejoramiento, ampliación y obras complementarias en una longitud de 370 metros aproximadamente.
- Una calzada de 9 metros de ancho con dos carriles.
- Andenes de 2 metros en ambos costados.
- Una zona verde de separación entre la vía y el andén.
- Una bahía para el transporte público.

Con esta intervención se pretende **DISMINUIR EN UN 70% EL ÍNDICE DE ACCIDENTALIDAD** en el sector.

Le cumplimos no solo a la comunidad de los sectores de La Ferrería, La Chispa y San Andrés, sino también, a todo el municipio de La Estrella, Itagüí y Medellín con su corregimiento San Antonio de Prado, optimizando la movilidad en este importante corredor metropolitano.



Vamos a mejorar la competitividad del territorio reduciendo los tiempos de conducción.



LE CUMPLIMOS A NUESTROS ADULTOS MAYORES, están felices con su nueva casa.

Una inversión que supera los **3 mil millones de pesos.**



+ de **900m²** construidos y dotados.

Distribuidos así:

- Gimnasio al aire libre
- Zona de lectura
- Estancias
- Aulas múltiples
- Ascensor
- Capilla
- Taller de cocina
- Terraza con zona barbecue

Beneficiará a **3.500** adultos mayores, principalmente del sector de la Cabecera municipal.

Actualmente la Casa del Adulto Mayor cuenta con **3.500 usuarios** en todo el municipio. Nuestros abuelos gozan de una oferta de **26 acciones de valor gerontológicas.**

Entre ellas están:

- Actividades Recreativas.
- Actividades de Integración Espiritual.
- Turismo recreativo y ecológico.
- Hidroterapia.
- Atención Psicología.
- Atención Espiritual (Sacerdote).
- Programa de Colombia Mayor “Subsidio económico”.
- Programa MANA (Paquete alimentario para personas mayores vulnerables 144 paquetes).
- Danzas.
- Rumba recreativa.
- Educación en TICs (computador y celular).
- Aeróbicos.
- Actividades ocupacionales y de tiempo libre y de ocio: Artesanías, manualidades, bisutería, croché, bordados, macramé, pintura y bordado en tela, empaques y moños, gastronomía y muñequería.

En La Estrella al adulto mayor le seguimos entregando lo mejor.



INVERTIR EN EDUCACIÓN ES

Remodelamos la Institución Educativa José Antonio Galán sede Inmaculada

Gracias a la labor incansable de nuestros trabajadores oficiales, realizamos el mejoramiento de las instalaciones de la Institución Educativa José Antonio Galán sede Inmaculada

- Instalación de nuevos pisos. • Pintura.
- Mejoramiento de unidades sanitarias.

Institución Educativa Bernardo Arango Macías sede Manuela Beltrán

- Inversión aproximada de 350 millones de pesos
- Reparación, restauración y pintura en la cubierta, pisos y muro • Baterías sanitarias nuevas.
- Mejoramiento de la cancha y graderías.
- Nuevos juegos infantiles • Mejoramiento locativo de las aulas.



MEJORAMOS las escuelas y colegios de nuestro municipio



Institución Educativa Ana Eva Escobar

- Nuevo parque infantil. • Mejoramiento del acceso a la institución. • Mejoramiento de los techos, canoas y bajantes. • Reparación de las unidades sanitarias.
- Demarcación de la cancha.



INVERTIR EN EL FUTURO DE LA ESTRELLA



CDI Concejo Municipal La Estrella

- Cambio de cubierta. • Mejoramiento de pisos.
- Impermeabilización de techos. • Mejora de fachada.
- Transformación del parque infantil. • Renovación de las instalaciones para beneficiar a más de 100 niños.

El Centro Cultural de La Tablaza se transformó en un renovado espacio para el aprendizaje.

¡Nace Cultivarte en La Estrella!

- 450 metros cuadrados de intervención.
- Inversión superior a los 300 millones. • Techos.
- Puertas. • Muros. • Domo. • Canoas. • Bajantes. Dejando un espacio completamente dotado y habilitado.

APRENDER es mejor en instalaciones educativas modernas y adecuadas



Institución Educativa José Antonio Galán sede Tulio Ospina

- Impermeabilización de la terraza. • Pintura.
- Restauración de la carpintería metálica y de madera.
- Cambio de todas las redes de alumbrado público por LED. • Cambio de todas las redes hidrosanitarias.
- Adecuación del parque de juegos.



Sector Ancón

LE CUMPLIMOS
a nuestra gente



Sector San Isidro



Sector Calle Vieja

Para mejorar la movilidad pavimentamos la malla vial en más de 10 SECTORES de nuestro municipio

Optimizar el tránsito, reducir índices de accidentalidad y mejorar la calidad de vida de todos los actores viales ha estado sin duda entre los ítems fundamentales en nuestro periodo de gobierno.

Intervenciones de pavimentación vial:

- Pavimentación en San Agustín.
- Pavimentación en Ancón San Martín.
- Pavimentación del Par Vial de Pueblo Viejo.
- Pavimentación en El Cerrito.
- Pavimentación de Calle Vieja.
- Pavimentación Villa Alicia.
- Pavimentación Carrera 59B.

Hemos
pavimentado
alrededor de
**10 KMS
DE VÍAS.**



- Pavimentación Barrio Escobar.
- Ampliación calle 100 sur La Tablaza (Sector Quality Center).
- Pavimentación Bellavista
- Pavimentación de la 77 sur.
- Pavimentación en el callejón de Los Flórez.
- Pavimentación de Los Tanques.
- Pavimentación Ferrería.

NUEVA CASA PARA LA INCLUSIÓN EN LA ESTRELLA

Con una inversión de **más de \$1.300 millones**, este nuevo lugar empodera a aquellos que transforman sus vidas a través de la educación inclusiva y no contaban con un espacio adecuado.

En la actualidad se han beneficiado **268 PERSONAS** con el programa de discapacidad y sus familias que se encuentran participando de estos procesos.

En esta casa, contamos con: arte terapia para adultos y niños, aprendizaje básico de lengua de señas y actividades para fortalecer las redes de apoyo de las familias y los cuidadores de las personas en condición de discapacidad.

Esta obra inspirada en nuestra gente es un reflejo del compromiso que tenemos con el fortalecimiento del tejido social y con la generación de espacios inclusivos para el disfrute y aprendizaje de todos.



LE APOSTAMOS A UNA ESTRELLA SOSTENIBLE

Reci-mercado y Reci-ropa

Buscando impactar de forma positiva el medio ambiente y trabajar por la sostenibilidad del territorio, nacieron estrategias para intercambiar reciclaje por prendas de vestir y alimentos de la canasta básica en las comunidades más vulnerables.

En Campo Alegre, San Isidro, Peñas Blancas, Sierra Morena se han realizado jornadas de sensibilización logrando recolectar **más de 10 toneladas de material reciclable** evitando que llegue a los rellenos sanitarios, así **MÁS DE 1.200 FAMILIAS SIDERENSES** han recibido alimentos contribuyendo a la seguridad alimentaria y mejorando la economía de los beneficiados.

Por otra parte con el Reciropa se han entregado más de **2.000 prendas nuevas** que ahora están en manos de niños, jóvenes y adultos, gracias a aliados estratégicos que se encuentran en el territorio, como Empresas con Responsabilidad Social, Corporesiderense, Aseo Siderense y la Secretaría de Medio Ambiente y Desarrollo Sostenible, todo esto bajo el eje estratégico de disminuir la pobreza y fortalecer las oportunidades en las comunidades con mayores necesidades.

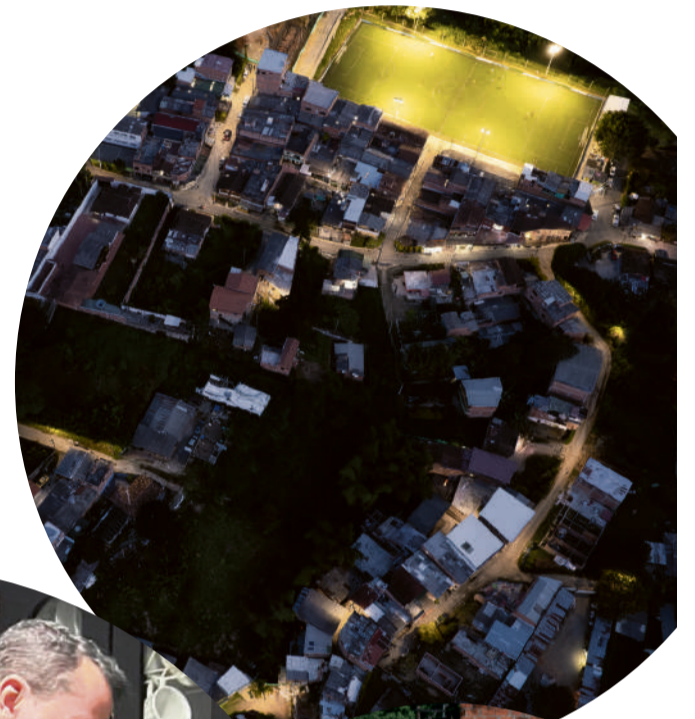
CUMPLIMOS EN EL GOBIERNO *de la gente* LAS OBRAS TAMBIÉN LLEGARON A PUEBLO VIEJO

La modernización de la iluminación LED en todo Pueblo Viejo.

100 MEJORAMIENTOS DE VIVIENDA ENTREGADOS Una inversión por más de 800 millones de pesos.

Renovamos alrededor de **1 kilómetro lineal de vía en este centro poblado.**

Construimos **250 metros de andenes peatonales** (Sector Las Monjitas)



Reforzamos la seguridad de Pueblo Viejo con la **modernización del comando de policía**

Estamos comprometidos con LA EDUCACIÓN DE PUEBLO VIEJO

En la Institución Educativa Ana Eva Escobar se realizaron intervenciones locativas con una inversión de 110 millones de pesos para crear entornos de calidad educativa.

- Cambio de cubierta completa del techo.
- Instalación del manejo de aguas lluvias como bajantes y canoa.
- Reposición de baterías sanitarias.
- Pintura exterior e interior.
- Mejoramiento del parque infantil.

- Construcción de 50 metros de placa huella en la vía de acceso.
- Adecuación placa polideportiva.
- 2 salas de informática con 50 computadores portátiles.

La comunidad de Pueblo Viejo pronto tendrá un lugar para la familia y el encuentro.

12.800 millones de pesos será la inversión para la construcción del Parque de La Vida:

Un espacio para el disfrute de más de 2.000 habitantes de este importante sector del municipio, el cual contará con 5.800 metros cuadrados.

1

Plaza de la memoria

2

Mirador

3

Parque verde

4

Parque infantil

5

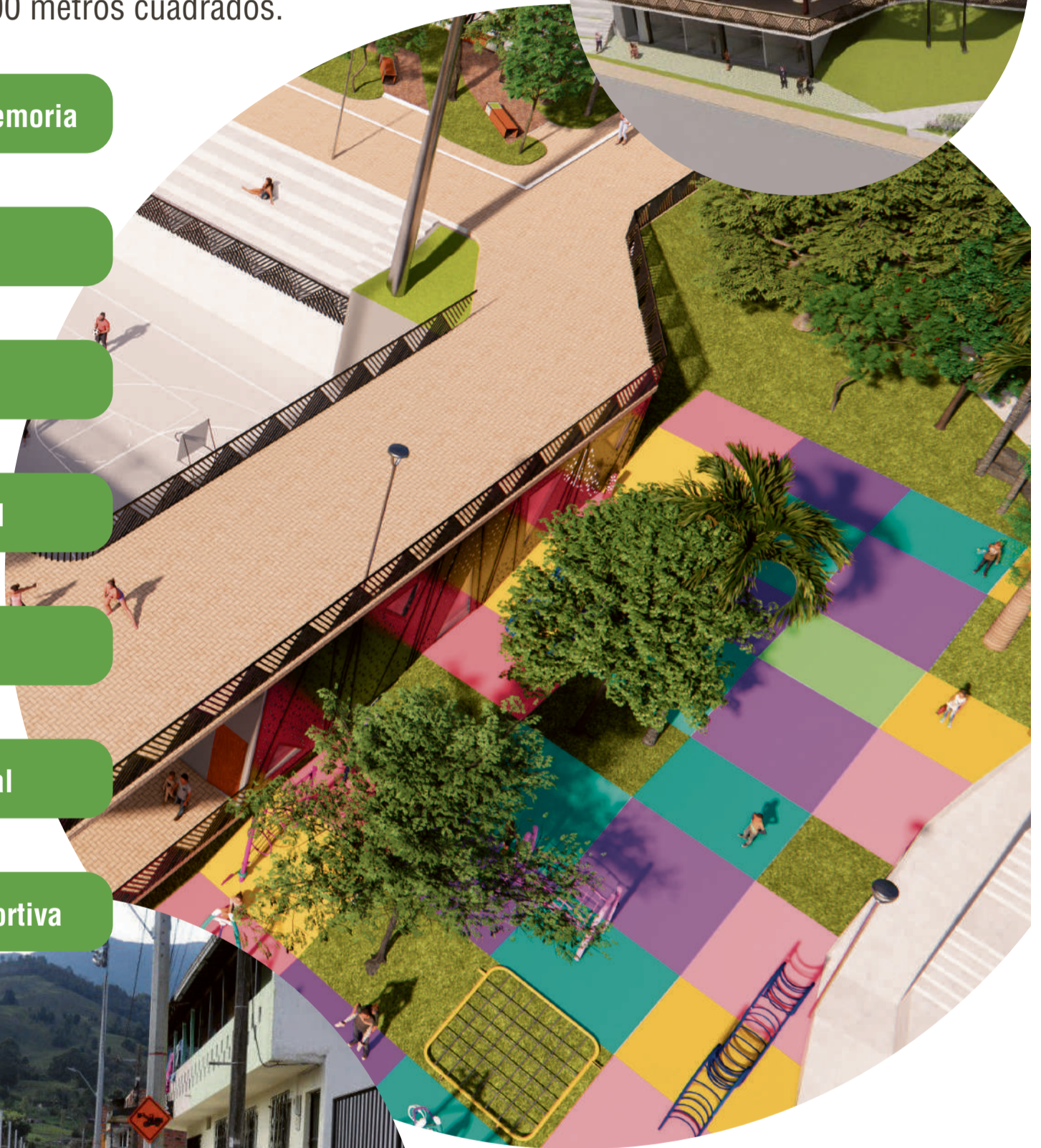
Biblioteca

6

Zona comercial

7

Placa polideportiva



PAR VIAL

Instalamos más de **2,4 de kilómetros de acueducto y alcantarillado**, Desde el Colegio Gimnasio Cantabria hasta la iglesia.

La totalidad del PAR VIAL generó una **inversión de 7.516 millones**.

Incluye **un kilómetro lineal de nuevos andenes**.

OBRAS PARA Nuestra Gente

Edificio del Deporte, un complejo deportivo de 5 pisos pensado en nuestra gente

Iniciamos nuevamente la ejecución de este importante proyecto.

Invertimos **más de 16.100 millones de pesos.**

Escenarios intervenidos: Iluminación Pista de bicicross, cancha de arenilla, piscina climatizada, piscina infantil, 2 canchas auxiliares, coliseo y urbanismo de todo el complejo.

Nuevo Placa Barrial en Villas de Ensueño

Un nuevo escenario deportivo en el sector de La Ferrería, Chorritos y San Andrés que permite el sano esparcimiento y la integración social.

2.000 habitantes beneficiados del sector.

- Inversión en infraestructura deportiva por más de 3 mil millones de pesos.
- Placa polideportiva y cubierta
- Juegos Infantiles
- Graderías en concreto
- Cerramiento
- Andenes perimetrales
- Parqueaderos

7 cocinas remodeladas en las instituciones educativas públicas para mejorar la alimentación de nuestros estudiantes.

Se invirtieron más de **450 millones de pesos** en las adecuaciones de las cocinas existentes.

Las remodelaciones incluyeron:

- Suministro y cambio de grifería.
- Rejillas.
- Cambio de ventanas.
- Enchapes de pisos y paredes.
- Lavamanos y lavaplatos.
- Techos en drywall.
- Cambio de luminarias.
- Extractores.

Nuevo Parque Lineal “La María”

Nuestra comunidad disfruta de este espacio público ubicado junto al Centro de Servicios donde actualmente funcionan Sura y Dollarcity. Este lugar cuenta con:

- 1.400 metros cuadrados de intervención.
- Teatro al aire libre
- Sendero Peatonal
- Andenes Incluyentes



En La Estrella, las mujeres, la diversidad y las familias son protagonistas.



Con un enfoque integral, la Secretaría de la Mujer, Diversidades y Familia ha brindado atención y asesoría a más de

2.800 PERSONAS

en áreas jurídicas, psicosociales, de autonomía económica y diversidades.

Este equipo de profesionales ha acompañado más de **5.200 HOGARES** en temas de familia, promoviendo espacios sanos y seguros.

4.500 PERSONAS IMPACTADAS CON LOS PROGRAMAS DE LA SECRETARÍA.

Mujer Vida, Casa de colores, De Mujer a Mujer, No es No, Autonomía Económica, Yoga para el alma, Tejiendo Familias, No es broma es violencia y Noche de Chicas. Estos programas han dejado huella en la historia de las mujeres, familias y población diversa de la comunidad siderense.



Se han realizado más de **2.050 TALLERES**

El impacto de esta dependencia se ha extendido a todos los rincones del territorio, creando redes de apoyo sólidas y sostenibles que fortalecen el tejido social dentro del territorio.

ACTUALMENTE LA ESTRELLA CUENTA CON 51 GRUPOS DE MUJERES EN DIFERENTES SECTORES DEL MUNICIPIO.



¡CUMPLIMOS NUESTRAS OBRAS ESTÁN

En La Estrella garantizamos la permanencia escolar con:

- ✓ Entrega de **6.571 uniformes** escolares gratuitos.
- ✓ **284 chaquetas** completamente gratis para los jóvenes de grado 11.
- ✓ **164 Estudiantes** vinculados en el fondo FESS.
- ✓ **6.571 kits escolares** para los estudiantes de las instituciones educativas oficiales.
- ✓ **29 rutas de transporte escolar** que benefician **1.650 estudiantes** de las instituciones educativas oficiales.
- ✓ 6 técnicas, tecnologías y cursos básicos en convenio con el **SENA** con **207 beneficiarios**.
- ✓ **285 estudiantes** vinculados en los procesos de orientación vocacional.
- ✓ **120 bicicletas** entregadas gracias al programa “En mi bici a la escuela”.
- ✓ Garantizamos **alimentación escolar 365 días al año a 3.704 estudiantes** de La Estrella.

Una Estrella Pensada para el bienestar de todos

- ✓ Se han beneficiado **268 personas con discapacidad y sus familias** que se encuentran participando de nuestra oferta institucional:
- ✓ **Arte con sentido:** proceso de arte terapia para adultos y niños.
- ✓ **Entre risas y salud:** favorecer estilos de vida saludable a través del deporte la lúdica y la recreación.
- ✓ **Con tus ojos óyeme:** proceso de aprendizaje básico de la lengua de señas, en el que capacitamos más de 280 personas.
- ✓ **Banco de ayudas técnicas:** se presta ayudas técnicas tales como bastones, silla de ruedas, camas hospitalarias, muletas entre otros.

Mejoramientos de vivienda

- ✓ **784 familias** siderenses beneficiadas a la fecha.
- ✓ Una inversión de más de **6.600 millones de pesos**.
- ✓ Nuestra meta: **entregarle a La Estrella 1.000 mejoramientos de vivienda**.



LIMOS! INSPIRADAS EN LA GENTE



Construimos los sueños de los siderenses con su Casa propia

✓ Proyecto Miraflores

Avanzamos en un **65%** con este proyecto de vivienda tipo 2 ubicado en el sector Bellavista.

El proyecto contempla 33 apartamentos.

Entregamos subsidios por un total de **495 millones de pesos** además del lote con estudios, licencias y diseños.

✓ Proyecto Oro Verde

Con un **25% de ejecución**, avanza este proyecto de vivienda en el sector de **Pueblo Viejo**.

El proyecto contempla 72 apartamentos.

Entregamos subsidios por un total de **1.080 millones de pesos** además del lote con estudios, licencias y diseños.

Le cumplimos a nuestros niños de la primera infancia

✓ Entregamos **703 uniformes** que benefician los niños de los 8 Centros de Desarrollo Infantil del municipio de La Estrella.

✓ Además de **156 uniformes** para los niños y niñas de los Hogares Comunitarios.

Obras inspiradas en nuestros adultos mayores

✓ Con nuestro programa gerontológico atendemos a **3.500 Adultos Mayores** de los 6.044 (el **57%**) que tiene nuestro municipio.

✓ Hemos entregado **5.500 manillas de alerta médica**.

✓ **6.000 kits visuales** de los cuales **1.849 corresponden** a los adultos mayores.

✓ **3.500 uniformes** para todos los adultos mayores que están en el programa gerontológico.

✓ Ampliación de la **Casa del Adulto Mayor**.

✓ Diversas actividades de sano esparcimiento y celebración del mes del adulto mayor.

CUMPLIMOS

Descentralizamos el deporte para llevarlo a todos los rincones de La Estrella



Desde el Instituto Municipal de Deportes y Recreación de La Estrella-INDERE-, se llevan a cabo estrategias de descentralización enfocadas a fomentar el aprovechamiento del tiempo libre generando hábitos de vida saludables y un impacto psicosocial favorable en la comunidad siderense.

48 BARRIOS IMPACTADOS

con recreación y deporte en toda La Estrella.

Sectores intervenidos con recreación descentralizada:

■ **LA TABLAZA: 15 BARRIOS**

■ **CENTRO POBLADO PUEBLO VIEJO: 13 BARRIOS**

■ **CABECERA MUNICIPAL: 20 BARRIOS**

Más de 20 actividades ofertadas a los siderenses:

- Fútbol masculino y femenino desde los cinco años hasta mayores.
- Natación
- Baloncesto
- Fútbol de Salón - Sala
- Atletismo
- Bicicross
- Disc Dog
- Ajedrez
- Lucha Olímpica
- Taekwondo
- Tenis de Campo
- Boxeo
- Karate
- Patinaje
- Tiro con arco
- Capoeira
- Balonmano
- Rugby
- Bádminton
- Voleibol Femenino

CLASES GRATUITAS

de entrenamiento físico para todos los siderenses y de todas las edades.

- Spinning
- Taebo y funcional
- Entrenamiento funcional mixto adulto mayor
- Yoga
- Aeróbicos adulto mayor hombre
- Tabata
- Stretching
- Clase de porro
- Circuito de fuerza full body adulto mayor hombre
- Rumba tono
- Step atlético
- Asesoría en musculación CAF
- Hidroaeróbicos
- Aeróbicos
- Cardio hit

En el gobierno de la gente también estamos ACOMPAÑANDO A LA PRIMERA INFANCIA

- Estimulación temprana
- Fortalecimiento motriz
- Estimulación acuática
- Rotación predeportiva
- Estimulación rítmica
- Madres gestantes

CUMPLIMOS

El Museo Consistorial abre sus puertas



LA CASA MUSEO CONSISTORIAL

está lista para recibir a través de la cultura y el patrimonio a todos sus visitantes propios y ajenos.

Somos un territorio que piensa en la educación artística y en los espacios para la creación de estas dinámicas sociales que nos convierte en una ciudad imparables en cultura.

La entrega de esta nueva obra aporta a la historia de la ciudad, la que estará contada a través de cada pared, ventanal y puerta.

UN TEATRO NUEVO PARA LOS SIDERENSES.

La segunda fase de este proyecto consta de un teatro público con capacidad para más de 400 personas con el fin de realizar eventos culturales, artísticos, musicales, entre otros.

Son 2.998 metros cuadrados de extensión, los cuales recibirán en sus instalaciones a los grupos culturales y artísticos de La Estrella y de otros municipios.

Una inversión para la cultura de más de 25.900 millones de pesos en el museo y el teatro, con el apoyo del Area Metropolitana.

La Estrella una ciudad



Pasarelas de urbanismo táctico y cruces seguros

La estrategia de urbanismo táctico busca un impacto positivo en la movilidad peatonal, la reducción de la accidentalidad y el embellecimiento del entorno urbano haciendo de la zona centro del municipio una zona libre de incidentes.

Disminución en un **85%** de accidentalidad en la **carrera 59** entre **calles 80 y 82**

Más de 4 kilómetros de andenes nuevos

Estamos brindando movilidad cómoda, segura e incluyente, en todo nuestro territorio continuamos con esta importante apuesta en pro de salvaguardar la integridad de los siderenses.

Actualmente contamos con 4 pasarelas de urbanismo táctico y 16 pasos seguros, en La Estrella, juntos creamos un espacio público incluyente, una mejor cultura en movilidad y ponemos al **peatón primero**.



La Tablaza - Calle 100

Gracias a los andenes se promueve la caminata como alternativa de movilidad sostenible.

Se han impactado a miles de siderenses que utilizan los nuevos andenes de nuestro municipio.

pensada para el peatón

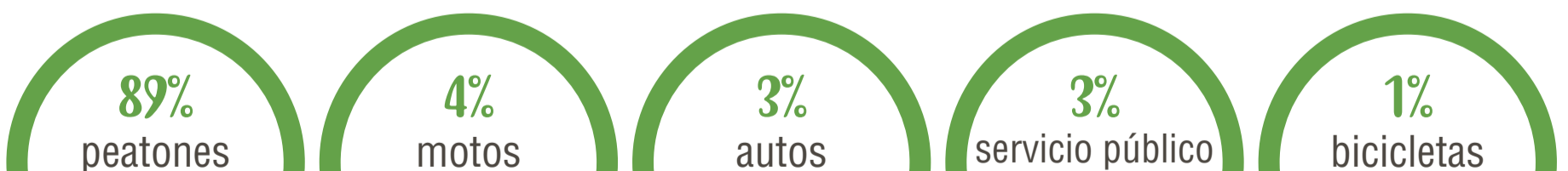


¿Ya conoces la nueva calle peatonal en la cra 60, sector Fuente Clara?

Con un nuevo mobiliario se peatonalizó la carrera 60, con el fin de dinamizar el comercio y la vida del centro de nuestro municipio.



Los estudios de movilidad realizados en la carrera 60 en el sector Fuente Clara nos evidenció que, tanto en las mañanas como en las tardes en la zona centro del municipio transitan:



Además, se evidenció que los peatones transitan en un **65%** por el andén y el **35%** en la calle adoquinada.

NUEVOS PROYECTOS EN MARCHA

Arrancamos obras en la ampliación de la vía del barrio El Pedrero

Nuestro gobierno continúa cumpliéndole a los siderenses, después de desarrollar la mesa de negociación para la compra de predios, en la que se invirtieron más de **4.274 millones de pesos** para la adquisición de 26 inmuebles.

Con una inversión adicional de **4.000 millones de pesos** arrancamos esta primera etapa que va desde la entrada Vereda el Guayabo hasta el parqueadero de transporte público. Esta obra impactará de manera muy positiva a la gente del sector en temas de movilidad peatonal y vehicular.

Será una vía con movilidad activa, pues contará con un **carril de ciclo ruta y andenes**.

Esta obra completa contempla el tramo de vía que va desde el sector de Comfama hasta la carrera 62.

¡NO PARAMOS! CICLORRUTA EN LA VÍA FERREA

Le damos vida a la sostenibilidad de la carrilera con la **ciclorruta**.

Con la construcción del corredor de ciclocaminabilidad en la vía férrea, avanzamos en el proceso de la sostenibilidad de un municipio verde.

Su inversión será de más de **8.800 millones de pesos**.

Tendrá **1.3 kilómetros distancia beneficiando** a la comunidad siderense del sector y de otros municipios.

Además, contará con áreas de sano esparcimiento, sitios de descanso, pavimento asfáltico en la ciclorruta y zonas totalmente iluminadas con sistema LED.



Parque del Movimiento

Un parque pensado para todos, familia, niños, jóvenes y adultos. Además contará con buena accesibilidad para personas con movilidad reducida.

Esta obra ubicada en **La Inmaculada 1** cuenta con una inversión de **7 mil millones de pesos**. Este parque contará con **7.500 metros nuevos de espacio público** para el disfrute de todos los siderenses.

Beneficiará directamente a los sectores de: **Charcolandia, La Bermejala, Calle Vieja y Las Inmaculadas.**

Este lugar contará con múltiples espacios como:

- Teatrino al aire libre
- Dotación de mobiliario
- Juegos infantiles
- Módulo comercial
- Estancias contemplativas
- Senderos peatonales
- Gimnasio
- Miradores
- Paisajismo
- Puentes y pérgolas
- Juegos infantiles por edades

Parque de la vida en Pueblo Viejo

Un nuevo parque para mejorar la calidad de vida de la gente de Pueblo Viejo

Invertimos más de **12.800 millones de pesos** en una obra que comenzó su proceso de construcción de los **5.800 metros cuadrados**, que estarán distribuidos en plazas, miradores, una biblioteca, parque infantil y zona verde.



Nuevo PBOT de La Estrella:

Una apuesta de ciudad que protege su pulmón verde.

¿Qué es?

El **Plan de Ordenamiento Territorial - POT** es el instrumento definido en la Ley 388 de 1997, para que los municipios del país **planifiquen el ordenamiento de su territorio** para orientar el desarrollo físico y la utilización o usos del suelo.

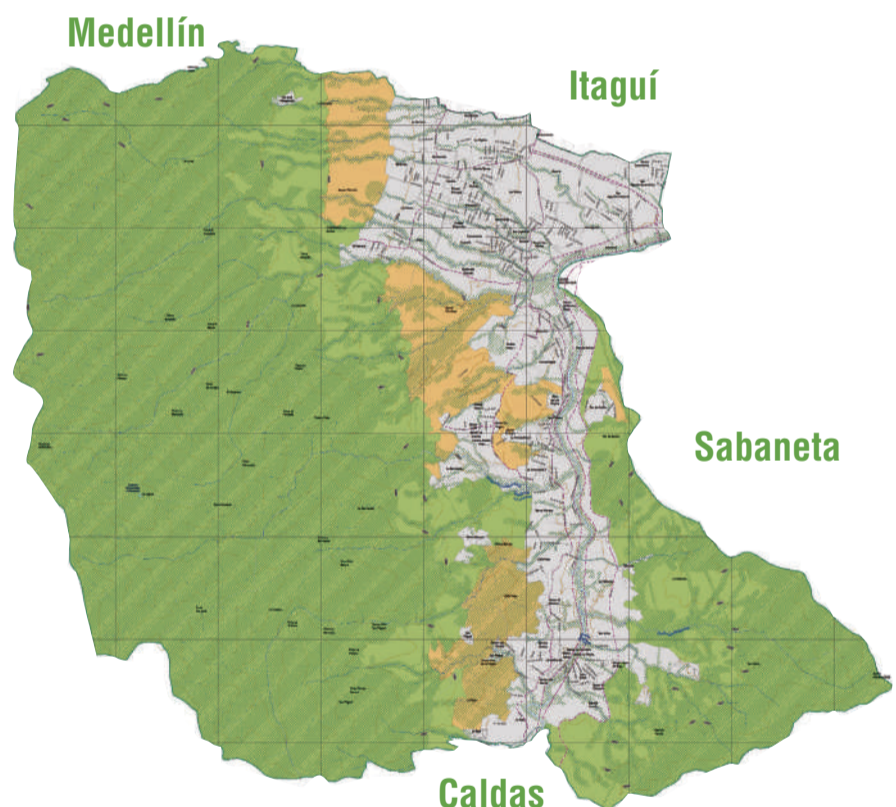
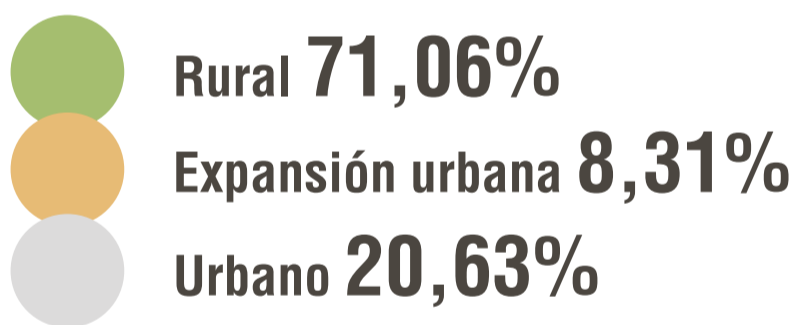
¿Para qué sirve?

Para **ordenar el territorio** urbano y rural y establecer los programas y proyectos que durante los siguientes **12 años** permitirán acercarnos a la visión del municipio en el que queremos vivir en el futuro.

Aumentamos
35% nuestras áreas de reserva ambiental

Pasamos de 1.775 a
2.651 hectáreas protegidas en las cuales **no está permitido el desarrollo de vivienda**

La clasificación del suelo con el nuevo PBOT en La Estrella quedó de la siguiente manera:



¿Cuáles autoridades o instituciones participaron en el proceso de aprobación (concertación) de este nuevo PBOT?

Corantioquia para el suelo rural y el **Área Metropolitana** para el suelo urbano, ellos evalúan que la propuesta del municipio cumpla con las condiciones ambientales que se exige.

¿El PBOT propone el desarrollo de proyectos urbanísticos en zonas de protección?

¡No! El desarrollo de nuestro municipio podrá darse en los suelos denominados de “**expansión y desarrollo**” y estos ya estaban definidos en el PBOT anterior.

¿Por qué se hace la revisión del PBOT en este momento?

Porque según la ley que rige la materia, se establece que después de pasados 12 años se deberá emprender el proceso de revisión y ajuste, proceso que iniciamos en el año 2019.

La Estrella crea la **INSPECCIÓN DE POLICÍA AMBIENTAL**

Con la necesidad imperativa de emprender acciones para el fortalecimiento de la cultura y la toma de conciencia sobre la responsabilidad que tenemos con el entorno, se crea la *Inspección de Policía Ambiental* con el fin de **tomar medidas preventivas y correctivas en temas como el manejo de residuos sólidos, tenencia de fauna silvestre, bienestar animal, aprovechamiento forestal, minería y contaminación del medio ambiente.**



La Estrella, una Bio-Ciudad certificada con **carbono neutro**

Esta certificación generada por el ICONTEC es una herramienta de medición que pretende lograr un balance cuantitativo entre las emisiones de gases de efecto invernadero del municipio y las acciones que realiza para reducirlas o compensarlas, de manera que el resultado sea **igual a cero.**



*Seremos la **segunda ciudad del país**, en alcanzar este logro ambiental.*



Le dimos iluminación de calidad a todo el territorio siderense, le cumplimos a la comunidad en seguir la línea de convertirnos en una biocidad.

50%

en reducción de consumo de energía.

Inversión por

13.400 MILLONES DE PESOS.

AHORRO EN GASTOS en el sistema de alumbrado público por 900 millones de pesos anuales.

REDUCCIÓN DE LAS EMISIONES

de CO2 en 9 mil toneladas al año, que equivale a sembrar 150.000 árboles.

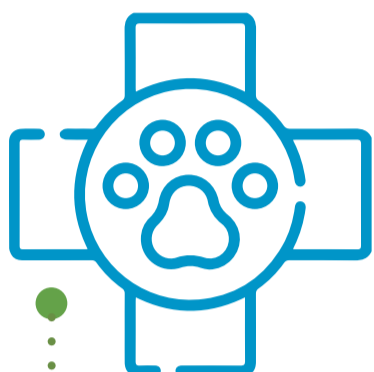
DISMINUCIÓN DE RESIDUOS

TÓXICOS como el mercurio.

Mejoramiento de la **SEGURIDAD EN EL TERRITORIO** al tener una mejor iluminación.

LA INVERSIÓN EN Bienestar Animal HA SIDO LA MÁS GRANDE EN TODA LA HISTORIA DEL MUNICIPIO

La Estrella es una ciudad que ama a sus animales, por eso en nuestra administración realizamos una inversión histórica para el cuidado y bienestar animal con la creación de la **Secretaría de Medio Ambiente y Desarrollo Sostenible** y la conformación de la Inspección Ambiental.



1.500 MASCOTAS fueron atendidas en las jornadas de bienestar animal realizadas en más de **15 sectores de nuestro municipio**.



MÁS DE 120 PELUDITOS ADOPTADOS, cifra que muestra la buena gestión del ARCA - Albergue de Animales Recuperados con Amor y el equipo de bienestar animal.

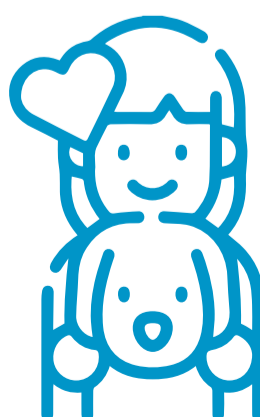
5.000 CANINOS Y FELINOS esterilizados de forma gratuita en La Estrella.



EL ALBERGUE DEL ARCA será remodelado con una inversión cercana a los **100 MILLONES DE PESOS**.



Más de **11.000 DOSIS DE VACUNACIÓN ANTIRRÁBICAS** han sido aplicadas a mascotas en los sectores con mayor vulnerabilidad.



132 ANIMALES HAN SIDO RESCATADOS y decomisados durante los últimos 4 años.

CUMPLIMOS

TENEMOS UN NUEVO Centro de Desarrollo Infantil



Nuestra
PRIORIDAD es
la primera
infancia

Con capacidad
para atender a
100 NIÑOS

El impacto social de este proyecto es muy positivo, beneficiando a **100 niños y sus familias**, además de los habitantes del sector de El Pedrero que pronto disfrutarán de la nueva cancha y espacio público para todos.

Realizamos una inversión de **5.900 millones de pesos**, apostándole al bienestar de la primera infancia.

Los niños podrán disfrutar de un espacio de **1.696 metros cuadrados**, incluidas las obras complementarias y el urbanismo.

En este nuevo lugar podemos encontrar:

- Edificio de 2 pisos • Zonas administrativas
- Auditorio • Restaurante y cocina • 4 aulas
- Parqueadero • Baterías sanitarias • Juegos infantiles
- Urbanismo con adecuación de la placa polideportiva • Zonas verdes • Andenes
- Mobiliario urbano.



El municipio de La Estrella cuenta con:

- **10 Hogares Comunitarios**
- **2 FAMIS y un Hogar Infantil**, de los cuales se benefician **156 niños y niñas**.
- **6 Centros de Desarrollo Infantil.**

Actualmente atendemos a 701 niños en el programa de primera infancia beneficiándose con:

- **Transporte** • **Uniformes** • **Alimentación**

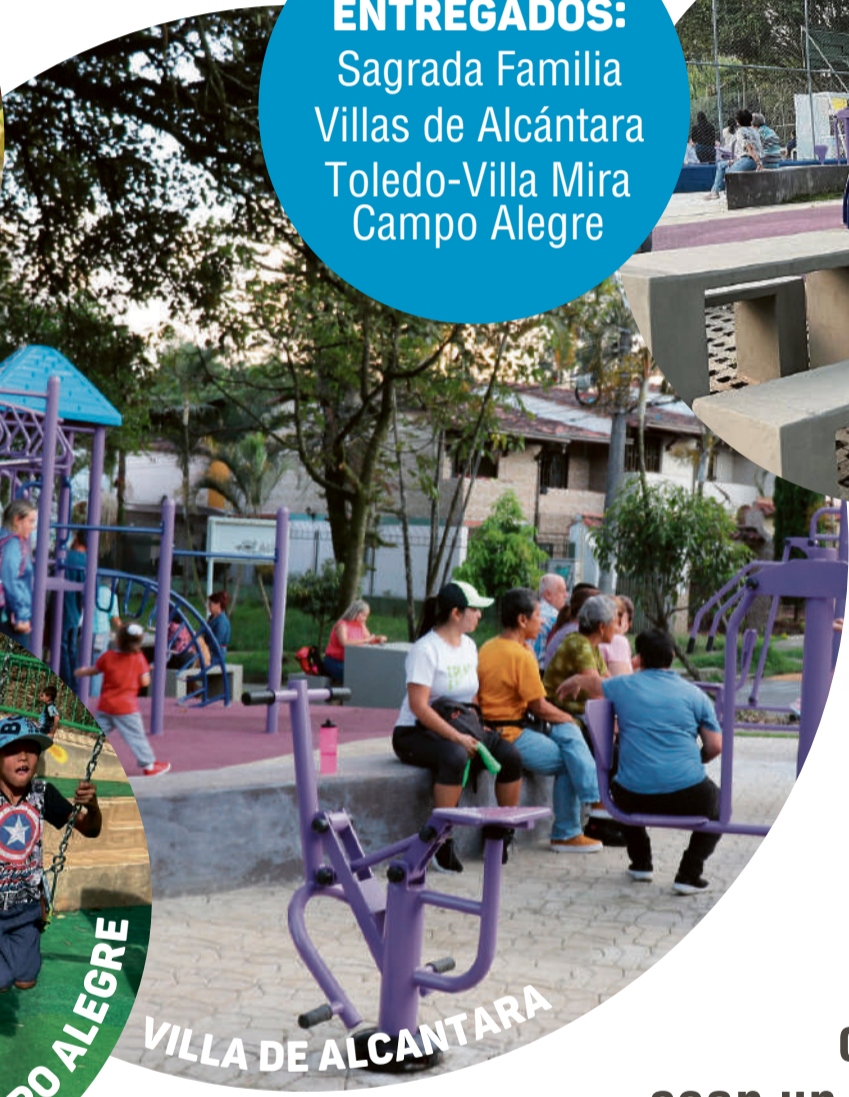
8 Nuevos PARQUES BARRIALES

Espacios públicos para el disfrute de grandes y pequeños

Una estrategia que busca potenciar el espacio público en nuestro municipio para el goce y disfrute de las familias siderenses.



ENTREGADOS:
Sagrada Familia
Villas de Alcántara
Toledo-Villa Mira
Campo Alegre



+ de **2.800** millones de pesos invertidos en los 8 parques.



4.000 M2

construidos para que sean un lugar óptimo para la inclusión, el esparcimiento, encuentro y recreación.

EN OBRA:
Campo Alegre
Horizontes

PRÓXIMAMENTE:
Alto de La Cruz
Bellavista
Las Brisas

Donde devolveremos la vida y el color con estas intervenciones.

EL SISTEMA DE ESPACIO PÚBLICO PARA LA BIOCUIDAD SEPPIO busca impactar la calidad de vida de los Siderenses, con senderos, zonas de estancias, gimnasio al aire libre, zonas de juegos y una total adecuación de la iluminación. Estas obras están diseñadas conforme a las necesidades de todos los grupos poblacionales de nuestro territorio.





LE CUMPLIMOS a nuestra gente de La Tablaza

La Tablaza 100% LED



Remodelación centro de salud y ampliación de la oferta



Restauración Casa de la cultura y creación Cultivarte



Modernización del Comando de Policía



Parque Miraflores



Parque Barrial en Sagrada Familia



Vías restauradas: Calle Vieja, San Isidro y El Llano



1,5 kilómetros de nuevos andenes



Obras de mitigación Montañita



Alcaldía de **La Estrella**
Siempre con la gente

Calle 80 sur No. 58 78
Centro Administrativo Jorge
Eliecer Echavarría Henao
contactenos@laestrella.gov.co
(604) 605 07 07

www.laestrella.gov.co
 Alcaldía de La Estrella
 @alcaldiadelaestrella
 @AlcaldEstrella
 Municipio de La Estrella

Juan Sebastian Abad Betancur
 @juanabad1985
 @juanabad1985